

プレスリリース

コンベアシステムのパワーサプライについて

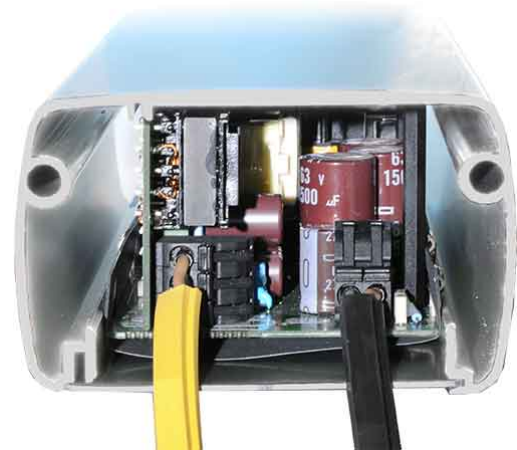
タイトルの提案：

コンベアシステム用の3-in-1パワーサプライ - 目に見えない？”

「実用的なアイデア、コンベアシステムのパワーサプライがクロスビームで消えます。」

「フィールドバスASインターフェースおよびDCモーター用のコンベアシステムのための隠されたパワーサプライ」

変圧器やパワーサプライの生産者として知られるミュンヘンのPuls-Groupとともに、スタートアップのAvancon社（スイス・リアジノ）は約30Vで20台までのDCモーター用、または48VですべてコンバインしたフィールドバスASインターフェース用ユニバーサルパワーサプライユニットを開発し、外部からは見えないコンベアフレーム構造のクロスビームを構築しています。- 独創的です！それは「3-in-1」パワーサプライと呼ばれています。



画像10 プロファイル内のパワーサプライ

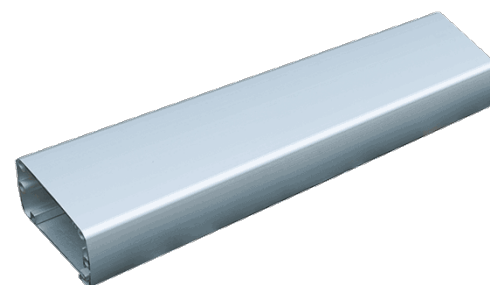
「もしも魔法の偉業によって目に見えないようになったら、私はとても幸せで夢をすべて実現するでしょう。私が目に見えない存在ならば、見えているときにはできないことをやることでしよう。私が目に見えない存在ならば、私は存在感がなくなり、すべての不安や人生の緊張から逃れることができます。それは長らく望んでいた、苦痛と苦しい生活の現実から遠ざかる機会を与えてくれるでしょう....」

「はい、それが妨げになっていました。箱や小さなキャビネットはコンベアラインの至るところに固定されていました。いったい何のために？そしてなぜそれほどたくさん？これは閉塞的です。それらはコンベアライン外にあり、不必要かつ高価です。

同様に、セントラル・インストール・キャビネットの内部にパワーサプライを設置し、コンベア・システム全体のケーブルを側部に接続することにも従事しました。- このためには追加のケーブルチャンネルが必要です！- 無理です！- あまりにも高価すぎます！

しかし、コンベアシステムの単一のゾーンを制御して駆動するために、どこかに電子制御用のパワーサプライとブラシレスDCモーターを設置する必要があります。- いったいどこに？-

「目に見えないようにする必要があります」とは、Interrall Groupの創設者でありAvancon ZPCコンベアシステムの開発者であるディーター・シュペヒトのことばです。

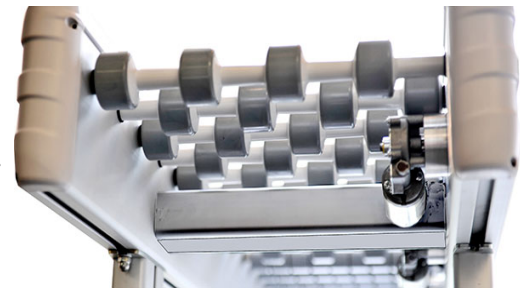


画像11 アルマイ
ト仕上げクロスビー

「私はパワーサプライをクロスビームの中に完全に組み込むという天才的な考えを思いつきました。1メートルや3メートルの長さであっても、各コンベアセクションは剛性の構造を得るために2本の横梁を必要とします。私たちはこれらのうちの1つを使用することができ、2つの異なるパワーサプライ用スペースを確保するために特別に修正しました。

Avancon SAは、ミュンヘンのPuls-Groupの有名な変圧器および電源供給業者に接触し、24 Vまたは48 V用コンベアシステムのための、ZPA機能 (Zero Pressure Accumulation) としてゾーン内で作動する「3-in-1」パワーサプライを開発しました。

もちろん、この「3-in-1」パワーサプライはAvancon ZPCコンベアシステム用に初めて開発されました。- 今やそれは出来上がり、目には見えず、完璧に動作します。ZPA (Zero Pressure Accumulation) 用機能を有するユニットハンドリングのためのほぼ全コンベア構造で使用するために、わずかに修正しました。この際に、ローラーまたはベルトがどのように駆動されていてどこにブラシレスDCモーターが設置されているかは、モーターローラーまたはドライブローラーがローラー内部に組み込まれているのかプロファイルに外部固定されているのかと同じくらい重要ではありません。

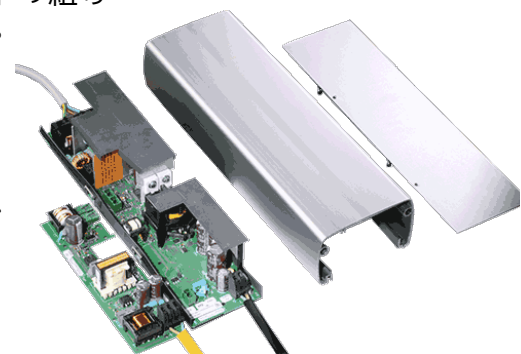


画像 12 ローラーの下
にクロスビームとして

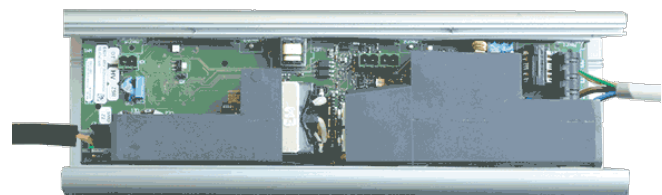
したがって、コンベアシステムの生産者はこのAvanconの「3-in-1」パワーサプライに恩恵を授かることができます。

「3-in-1」のメリットは次のとおりです。

1. C形のアルマイト仕上げアルミニウムは、パワーサプライの組み立ておよびケーブルプラグインのために下に開きます。メインプロファイルの下部はリップングされた平坦なプロファイルで閉じられ、数本のネジで固定されています。C-プロファイルが自己形成ネジでフレーム内に固定されるとすぐに、フレームが他のクロスビームと同様に強くねじれにくい状態に保持されます。そのため、すべてが閉じられているのです。
「3-in-1」パワーサプライは非常に効率的で、アルミニウムのCプロファイルは約40°Cの温暖化をもたらし、さらに熱はアルミニウム材の熱伝導率によって急速に低下します。クロスビームは、コンベアの内部幅に対して任意の長さで供給することができます。
2. パワーサプライは24 Vまたは48 VのブラシレスDCモーター用です。AC電流は110~240 Vの単相 (日本では二相) でコンベアの片側に設置されますが、DC電流は反対側に設置されます。サイクルと使用率に応じて、最大20台のモーター (24V) まで供給できます。
3. さらに、フィールドバスASインターフェースの30,5 V供給のためにメインボードに固定される小さなボードがあります。接続されるスレーブ/センサーまたはアクチュエータは最大62台です。したがって、大型のコンベアシステムで必要となるのは、これらのより小さいボードのうち少数のみです。ここではケーブルは100メートル以上の長さにできます。

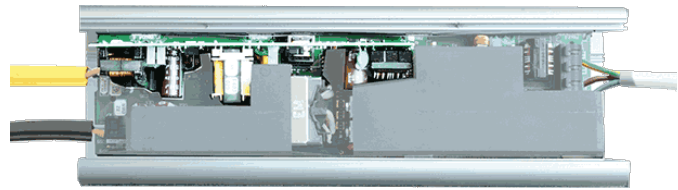


画像 13 DCモーター用パワーサプライおよびフィールドバスASインターフェース用アドオン



画像 14 DCモーター用
パワーサプライ24 Vま

さて、ここがポイントです。コンベアシステム用の（目に見えない）"3-in-1"パワーサプライは高価ではありません。- そうです、Avancon SAがこれは以前の方法よりも大幅に簡単で安価だと述べています。



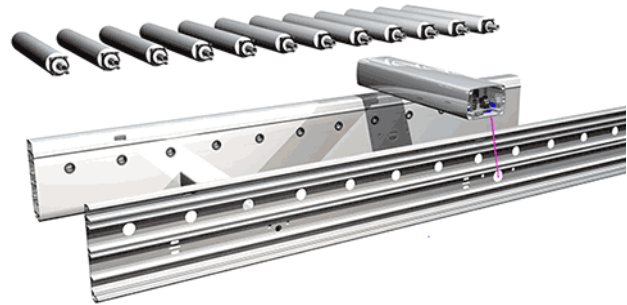
もちろん、ケーブルを通すためにフレームに追加の穴が必要です。さらに、フレームはケーブルチャンネルとして使用することができます。

画像 15 DCモーター用電源24Vまたは48V Plus AS-i付き制御システム用アドオン

すべてを組み立てると、パワーサプライ"3-in-1"は消えます。見えなくなるのです。- これは経済的なだけでなく、非常に手軽で審美的でもあります。

詳細、コンサルティング、およびすべての技術データとインストールガイドは以下から入手していただけます。

Avancon SA, Via Campagna 27, CH-6595 Riazzino/Switzerland (スイス・リアッツィーノ)



「あなたの99%は目に見えず、触れることができません」 R.バックミンスター・フラー

画像 16 クロスビームとしての「3-in-1」の設置

エディター用：

- 300dpiの.tifファイルや.jpgや.gifファイルなどインターネット用の印刷可能な画像は、当社のウェブサイトからダウンロードできます。

<http://www.avancon.ag/press.html>

- 最新のコンベアシステムの新しい開発、アプリケーション、詳細について随時報告しています。

- その他のご質問は、下記までご連絡ください：

Christian Dürst,
Avancon SA, via Campagna 25,
CH-6595 Riazzino/Switzerland.
電話： +41 (0) 91 222 1010
メール：media@avancon.com

Avanconアジア株式会社
1F-101, Arayuk-ro 36
Gochon-eup
Gimpo-city, South Korea (韓国金浦市)
電話： +82 (0) 31-985-6330
携帯： +82 10 3410 3223
メール：[hyunmin.park\(at\)avancon.com](mailto:hyunmin.park(at)avancon.com)

Avancon North America Corp (Avancon北米株式会社)
Travis Rosenbach
1202N 75th Street #292 Downers Grove, IL 60516
電話： +1 331 826 7232

- 弊社のウェブサイトでも詳細や写真をご覧いただけます：

<http://www.avancon.ag>